

FABERLIC

ДЭНАС-ОРТО
ЗДОРОВАЯ
СПИНА

ДЭНАС-
КАРДИО
МИНИ
ДАВЛЕНИЕ ПОД
КОНТРОЛЕМ

СЧАСТЬЕ
ДЛЯ ВСЕЙ
СЕМЬИ

ДЭНАС —
ПАЗЛ ТВОЕГО
ЗДОРОВЬЯ

 ДЭНАС



ДЭНС-ТЕРАПИЯ

ДИНАМИЧЕСКАЯ-

Импульсы ДЭНАС постоянно меняются и зависят от сопротивления тканей под электродами аппарата, благодаря чему нет привыкания к воздействию. Такая динамическая составляющая аппаратов ДЭНАС очень важна, когда речь идет о хронической боли, реабилитации после травмы или операции, необходимости постоянного поддерживающего лечения в домашних условиях.

ЭЛЕКТРО-

Лечебный фактор ДЭНАС — короткоимпульсный низкочастотный ток. Слабый импульсный ток по своим характеристикам максимально приближен к физиологическим параметрам организма (сила тока, напряжение, частота, форма импульса). Импульсные токи субъективно отлично переносятся людьми разного возраста. Процедуры безболезненны и комфортны.

НЕЙРО-

Точка приложения для ДЭНС-воздействия — это определенные участки кожи, которые содержат огромное количество нервных окончаний. Все наши органы проецируются на кожу благодаря особенному строению нервной системы. Воздействуя на нервные окончания, мы можем немедикаментозно снимать боль и воспаления, уменьшать отеки, регулировать сосудистый тонус и многое другое.

СТИМУЛЯЦИЯ-

Стимуляция от слова «стимул» — воздействующий фактор. В физиотерапии и рефлексотерапии подразумевает сам факт воздействия на кожные покровы человека (специальной иглой, пальцем, лазером, магнитом и пр.). ДЭНАС — стимуляция электрическими импульсами с целью получения лечебных эффектов.

ДЭНС-ТЕРАПИЯ — ФИЗИОТЕРАПЕВТИЧЕСКИЙ МЕТОД ВОЗДЕЙСТВИЯ СЛАБЫМ ИМПУЛЬСНЫМ ТОКОМ (НИЗКОЕ НАПРЯЖЕНИЕ И НИЗКАЯ ЧАСТОТА) НА ОПРЕДЕЛЕННЫЕ УЧАСТКИ КОЖИ С ЛЕЧЕБНОЙ И ПРОФИЛАКТИЧЕСКОЙ ЦЕЛЮЮ.



ДЭНАС ПРИМЕНЯЕТСЯ БЕЗ ВОЗРАСТНЫХ ОГРАНИЧЕНИЙ

КОРРЕКЦИЯ нарушенных функций при заболеваниях опорно-двигательного аппарата, нервной системы, органов дыхания, сердечно-сосудистой системы, органов пищеварения, эндокринной и мочеполовой систем, при заболеваниях ЛОР-органов, глаз, кожи

РЕАБИЛИТАЦИЯ
после перенесенных заболеваний, операций, травм

ПРОФИЛАКТИКА
острых заболеваний и рецидивов хронических болезней

ДОКАЗАННЫЕ ЛЕЧЕБНЫЕ ЭФФЕКТЫ ДЭНС-ТЕРАПИИ

- ОБЕЗБОЛИВАЮЩИЙ
- ПРОТИВОВОСПАЛИТЕЛЬНЫЙ
- СОСУДИСТЫЙ
- ИММУНОМОДУЛИРУЮЩИЙ
- АНТИСТРЕССОВЫЙ
- РАНОЗАЖИВЛЯЮЩИЙ

ПРОТИВОПОКАЗАНИЯ К ПРИМЕНЕНИЮ

АБСОЛЮТНЫЕ
наличие имплантированного кардиостимулятора, индивидуальная непереносимость электрического тока

ОТНОСИТЕЛЬНЫЕ
эпилептический статус, новообразования, лихорадка неясной причины, острый тромбоз, состояние острого психического, алкогольного или наркотического возбуждения

ПРЕИМУЩЕСТВА

- Портативность и автономное питание не требует специальных условий для проведения процедур
- Физиологичные параметры ДЭНАС не имеют побочных эффектов
- Широкий спектр показаний к применению при незначительном количестве противопоказаний
- Отсутствие привыкания к ДЭНС-воздействию — важное преимущество перед другими физиотерапевтическими методами
- Доступность. Освоить применение аппаратов может каждый
- Сочетается с другими видами лечения (фармакотерапия, фитотерапия и пр.)

СОДЕРЖАНИЕ

МНОГОПРОФИЛЬНЫЕ АППАРАТЫ

Для каждого человека можно составить индивидуальную схему лечения и реабилитации, самостоятельно установить параметры воздействия из большого списка возможностей или выбрать готовую автоматизированную программу. Визуализация зон на дисплеях аппаратов помогает быстрее освоить и контролировать процесс.



СТАЦИОНАРНЫЙ
ДЭНАС-
КОМПЛЕКС

стр.

9



ПОРТАТИВНЫЙ
НЕЙРОДЭНС-ПКМ

стр.

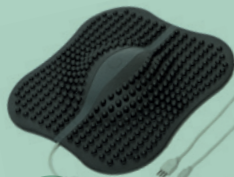
11

ВЫНОСНЫЕ ЭЛЕКТРОДЫ
ДЛЯ НЕЙРОДЭНС-ПКМ



13
стр.

15
стр.



17
стр.

19
стр.



ДЭНАС-
КАРДИО
МИНИ
стр.

21



ЛАДОС
стр.

23



СПЕЦИАЛИЗИРОВАННЫЕ АППАРАТЫ

Узкие специалисты в отдельных областях: сердце и сосуды, позвоночник, суставы, кожа, но не только. Оригинальные конструкции специализированных аппаратов предназначены для воздействия на определенные участки тела или биологически активные точки. Автоматизированные программы помогают быстро освоить любой из аппарат.



ДЭНАС-ОРТО
стр.

27

«ДИАДЭНС-КОСМО»



ДЭНАС-
ОСТЕО ПРО
стр.

25



стр.

29



ФИЗИОТЕРАПИЯ ДЛЯ ВСЕЙ СЕМЬИ

ДЭНАС-КОМПЛЕКС

СТАЦИОНАРНЫЙ АППАРАТ
С КОМПЛЕКТОМ ВЫНОСНЫХ ЭЛЕКТРОДОВ

МНОГОПРОФИЛЬНЫЕ
АППАРАТЫ

КОМУ РЕКОМЕНДОВАТЬ:

взрослым и детям
при широком спектре
заболеваний

В КОМПЛЕКТЕ

ДЭНАС-КОМПЛЕКС:

1. ДЭНАС-Рефлексо
2. ДЭНАС-Очки
3. ДЭНАС-Массажный
4. ДЭНАС-Аппликаторы
5. ДЭНАС-Точечный

Меню предлагает выбор
лечебных параметров
с учетом диагноза.
Симптомы заболевания
представлены по разделам
(опорно-двигательный
аппарат, пищеварительная
система, нервная и сердечно-
сосудистая системы, органы
дыхания и др.).

ВКЛЮЧЕНО БОЛЕЕ 100 МЕТОДИК С ВИЗУАЛИЗАЦИЕЙ ЗОН ВОЗДЕЙСТВИЯ

Предусмотрена возможность
самостоятельного выбора
параметров стимуляции
с учетом общих правил
проведения ДЭНС-терапии.

Режим «СКРИНИНГ»
с графической визуализацией
полученных значений.



арт. 70905

~~1500000P~~ **115 999P**

СПРАШИВАЙТЕ О СКИДКАХ У ВАШЕГО КОНСУЛЬТАНТА

ИМЕЮТСЯ ПРОТИВОПОКАЗАНИЯ К ПРИМЕНЕНИЮ. ДЛЯ ПРАВИЛЬНОГО ПРОВЕДЕНИЯ ПРОЦЕДУР, А ТАКЖЕ ДЛЯ ОПРЕДЕЛЕНИЯ ОПТИМАЛЬНОГО СОЧЕТАНИЯ С ДРУГИМИ МЕТОДАМИ ЛЕЧЕНИЯ ТРЕБУЕТСЯ ОЗНАКОМИТЬСЯ С ИНСТРУКЦИЕЙ ИЛИ ПРОКОНСУЛЬТИРОВАТЬСЯ СО СПЕЦИАЛИСТОМ.



ВАШ
ДОМАШНИЙ
ДОКТОР

НЕЙРОДЭНС-ПКМ

УНИВЕРСАЛЬНЫЙ АППАРАТ
С ШИРОКИМ ВЫБОРОМ ЛЕЧЕБНЫХ ПРОГРАММ

МНОГОПРОФИЛЬНЫЕ
АППАРАТЫ

КОМУ РЕКОМЕНДОВАТЬ:

взрослым и детям
при широком спектре
заболеваний

- 24 ЭКСПРЕСС-ПРОГРАММЫ
ДЛЯ НАИБОЛЕЕ ЧАСТО ВСТРЕЧАЮЩИХСЯ
ЗАБОЛЕВАНИЙ И СОСТОЯНИЙ
- ВЫНОСНЫЕ ЭЛЕКТРОДЫ РАСШИРЯЮТ
СПЕКТР ПРОГРАММ

КАК ИСПОЛЬЗОВАТЬ

Выбор частоты от 1 до 200 Гц,
согласно симптомам
и рекомендациям
из инструкции к аппарату.

Модулированные режимы

«1077», «77АМ», «2077» с релаксирующим,
тонизирующим и противоотечным действием.

Режим «Скрининг» —

зональная диагностика, поиск
триггерных (проблемных) зон.
Чаще тестирование проводится
в тройничной и околопозвоночной зонах.

Программа МЭД —

лечебно-профилактическое воздействие
на биологически активные точки.
Реабилитация после физического
и умственного перенапряжения,
профилактика заболеваний.

Функция «Детский доктор» —

установка оптимальной мощности
и продолжительности для маленьких детей.
Фильтр программ с учетом возраста.



арт. 77520

~~17000P~~ **12999P**

СПРАШИВАЙТЕ О СКИДКАХ У ВАШЕГО КОНСУЛЬТАНТА

ИМЕЮТСЯ ПРОТИВОПОКАЗАНИЯ К ПРИМЕНЕНИЮ. ДЛЯ ПРАВИЛЬНОГО ПРОВЕДЕНИЯ ПРОЦЕДУР, А ТАКЖЕ ДЛЯ ОПРЕДЕЛЕНИЯ ОПТИМАЛЬНОГО СОЧЕТАНИЯ С ДРУГИМИ МЕТОДАМИ ЛЕЧЕНИЯ ТРЕБУЕТСЯ ОЗНАКОМИТЬСЯ С ИНСТРУКЦИЕЙ ИЛИ ПРОКОНСУЛЬТИРОВАТЬСЯ СО СПЕЦИАЛИСТОМ.



ВЗГЛЯД НА МИР
ПО-НОВОМУ

РАБОТАЕТ ТОЛЬКО С АППАРАТОМ НЕЙРОДЭНС-ПКМ

ДЭНАС-ОЧКИ

ВЫНОСНОЙ ПАРАОРБИТАЛЬНЫЙ ЭЛЕКТРОД
ДЛЯ ПРОФИЛАКТИКИ И ЛЕЧЕНИЯ ЗРИТЕЛЬНОГО НАПРЯЖЕНИЯ

ВЫНОСНЫЕ
ЭЛЕКТРОДЫ



КОМУ РЕКОМЕНДОВАТЬ:
школьникам, студентам,
всем, кто работает за
компьютером, водителям,
людям, чьи профессии
связаны со зрительной
нагрузкой.

КАК ИСПОЛЬЗОВАТЬ

Подключите ДЭНАС-Очки
к аппарату НЕЙРОДЭНС-ПКМ.
Установите частоту «1077»
и мощность не более 5 у.ед.
Проведите процедуру 10-15 минут,
1-2 раза в день.

Проводите процедуры в вечернее
время или сразу после зрительной
нагрузки по требованию или курсами
10-14 дней.

- СНЯТИЕ ЗРИТЕЛЬНОГО НАПРЯЖЕНИЯ
- ПРОФИЛАКТИКА И ЛЕЧЕНИЕ БЛИЗОРУКОСТИ, ДАЛЬНОЗОРКОСТИ
- ПРИМЕНЯЕТСЯ ПРИ ГЛАУКОМЕ, ВОСПАЛИТЕЛЬНЫХ ЗАБОЛЕВАНИЯХ ГЛАЗ И ДИСТРОФИИ СЕТЧАТКИ
- ИСПОЛЬЗУЕТСЯ ПРИ АТРОФИИ ЗРИТЕЛЬНОГО НЕРВА
- РЕКОМЕНДУЕТСЯ ПОСЛЕ ОПЕРАТИВНОГО ЛЕЧЕНИЯ

арт. 70907

5000₽ **3999₽**

СПРАШИВАЙТЕ О СКИДКАХ У ВАШЕГО КОНСУЛЬТАНТА

ИМЕЮТСЯ ПРОТИВОПОКАЗАНИЯ К ПРИМЕНЕНИЮ. ДЛЯ ПРАВИЛЬНОГО ПРОВЕДЕНИЯ ПРОЦЕДУР, А ТАКЖЕ ДЛЯ ОПРЕДЕЛЕНИЯ ОПТИМАЛЬНОГО СОЧЕТАНИЯ С ДРУГИМИ МЕТОДАМИ ЛЕЧЕНИЯ ТРЕБУЕТСЯ ОЗНАКОМИТЬСЯ С ИНСТРУКЦИЕЙ ИЛИ ПРОКОНСУЛЬТИРОВАТЬСЯ СО СПЕЦИАЛИСТОМ.



ЛИЧНЫЙ МАССАЖИСТ

РАБОТАЕТ ТОЛЬКО С АППАРАТОМ НЕЙРОДЭНС-ПКМ

ДЭНАС-МАССАЖНЫЙ

КОМПЛЕКТ ВЫНОСНЫХ ЭЛЕКТРОДОВ
ДЛЯ МАССАЖА ГОЛОВЫ И ТЕЛА

ВЫНОСНЫЕ
ЭЛЕКТРОДЫ

КОМУ РЕКОМЕНДОВАТЬ:

женщинам и мужчинам
для проведения
косметологических
процедур,
реабилитационных
программ после
заболеваний нервной
системы, при речевых
нарушениях.



арт. 77644

50000₽ **3999₽**

КАК ИСПОЛЬЗОВАТЬ

Электрод-площадка 1

Подключите к аппарату НЕЙРОДЭНС-ПКМ. Установите программу «Мышцы», мощность — 5-10 у.ед. Переставляйте и передвигайте электрод по коже 10-15 минут. Направление движения — согласно общим правилам косметического массажа.

- КОРРЕКЦИЯ ОВАЛА ЛИЦА
- УЛУЧШЕНИЕ ТОНА КОЖИ
- ПОВЫШЕНИЕ УПРУГОСТИ И ЭЛАСТИЧНОСТИ КОЖИ ЛИЦА И ТЕЛА
- УСТРАНЕНИЕ ЛОКАЛЬНЫХ ОТЕКОВ

2

Электрод игольчатый

Подключите к аппарату НЕЙРОДЭНС-ПКМ. Установите программу «Терапия». Для улучшения качества волос установите частоту 77 Гц, мощность — 10-15 у.ед. Проведите процедуру по волосистой части головы 15-20 минут, переставляя электрод.

- УЛУЧШЕНИЕ КРОВООБРАЩЕНИЯ
- СТИМУЛЯЦИЯ РОСТА ВОЛОС
- ТЕРАПИЯ ГОЛОВНОЙ БОЛИ
- ПОВЫШЕНИЕ РАБОТОСПОСОБНОСТИ

СПРАШИВАЙТЕ О СКИДКАХ У ВАШЕГО КОНСУЛЬТАНТА

ИМЕЮТСЯ ПРОТИВОПОКАЗАНИЯ К ПРИМЕНЕНИЮ. ДЛЯ ПРАВИЛЬНОГО ПРОВЕДЕНИЯ ПРОЦЕДУР, А ТАКЖЕ ДЛЯ ОПРЕДЕЛЕНИЯ ОПТИМАЛЬНОГО СОЧЕТАНИЯ С ДРУГИМИ МЕТОДАМИ ЛЕЧЕНИЯ ТРЕБУЕТСЯ ОЗНАКОМИТЬСЯ С ИНСТРУКЦИЕЙ ИЛИ ПРОКОНСУЛЬТИРОВАТЬСЯ СО СПЕЦИАЛИСТОМ.

РАБОТАЕТ ТОЛЬКО С АППАРАТОМ НЕЙРОДЭНС-ПКМ

ДЭНАС-РЕФЛЕКСО

ВЫНОСНОЙ ТЕРАПЕВТИЧЕСКИЙ ЭЛЕКТРОД ДЛЯ СТОП

- ПОМОГАЕТ ПРИ ЗАБОЛЕВАНИЯХ СУСТАВОВ НОГ
- ПРИ ОРТОПЕДИЧЕСКИХ ЗАБОЛЕВАНИЯХ СТОПЫ
- ПРИ ЗАБОЛЕВАНИЯХ СОСУДОВ (ВАРИКОЗНАЯ БОЛЕЗНЬ, АТЕРОСКЛЕРОЗ, САХАРНЫЙ ДИАБЕТ)
- ПРИ НЕЙРОПАТИИ, НЕВРИТАХ
- ПРИ НАРУШЕНИЯХ МОЧЕИСПУСКАНИЯ
- ПОДДЕРЖИВАЕТ МУЖСКОЕ И ЖЕНСКОЕ ЗДОРОВЬЕ

КОМУ РЕКОМЕНДОВАТЬ:

взрослым с заболеваниями сосудов, суставов ног, отечностью ног в конце рабочего дня, взрослым и детям при плоскостопии.

подходит часто болеющим детям в составе оздоровительных и общеукрепляющих методик.

КАК ИСПОЛЬЗОВАТЬ

Подключите к аппарату НЕЙРОДЭНС-ПКМ.

При усталости ног, отечности в ногах, венозной недостаточности

Модулированная частота «2077», мощность — 10-20 у.ед., продолжительность процедуры — 15-30 минут. Курс — 10-14 дней, через месяц повторить.

При боли в суставах нижних конечностей (артрозо-артритах, травмах)

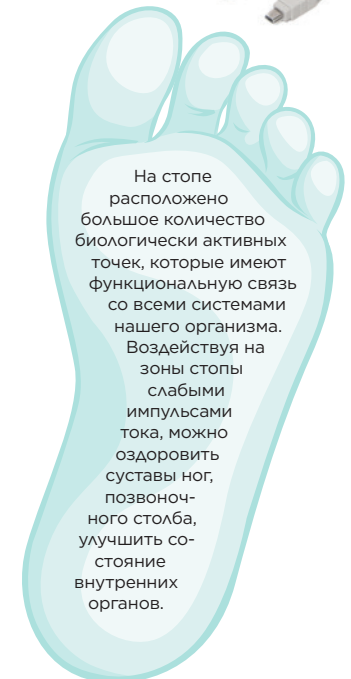
Программа «Боль», «Травма» или модулированная частота «1077», мощность 10-40 у.ед., продолжительность процедуры — 15-45 минут. Курс — 10 дней по требованию в острый период.

арт. 77469

100000₽ **7 599₽**



ВЫНОСНЫЕ
ЭЛЕКТРОДЫ



На стопе расположено большое количество биологически активных точек, которые имеют функциональную связь со всеми системами нашего организма. Воздействуя на зоны стопы слабыми импульсами тока, можно оздоровить суставы ног, позвоночного столба, улучшить состояние внутренних органов.

СПРАШИВАЙТЕ О СКИДКАХ У ВАШЕГО КОНСУЛЬТАНТА

ИМЕЮТСЯ ПРОТИВОПОКАЗАНИЯ К ПРИМЕНЕНИЮ. ДЛЯ ПРАВИЛЬНОГО ПРОВЕДЕНИЯ ПРОЦЕДУР, А ТАКЖЕ ДЛЯ ОПРЕДЕЛЕНИЯ ОПТИМАЛЬНОГО СОЧЕТАНИЯ С ДРУГИМИ МЕТОДАМИ ЛЕЧЕНИЯ ТРЕБУЕТСЯ ОЗНАКОМИТЬСЯ С ИНСТРУКЦИЕЙ ИЛИ ПРОКОНСУЛЬТИРОВАТЬСЯ СО СПЕЦИАЛИСТОМ.

ЗДОРОВЬЕ НАЧИНАЕТСЯ С НОГ!

ОЩУЩЕНИЕ ЛЕГКОСТИ



РАБОТАЕТ ТОЛЬКО С АППАРАТОМ НЕЙРОДЭНС-ПКМ

ДЭНАС-АППЛИКАТОРЫ

КОМПЛЕКТ ЗОНАЛЬНЫХ ВЫНОСНЫХ ЭЛЕКТРОДОВ

ВЫНОСНЫЕ
ЭЛЕКТРОДЫ

КОМУ РЕКОМЕНДОВАТЬ:

всем, кого периодически или постоянно беспокоит боль в спине, чья профессиональная деятельность связана с физическими нагрузками или вынужденным положением, а также всем, кто любит садово-огородные работы.

- ПРОФИЛАКТИКА И ЛЕЧЕНИЕ БОЛЕЙ В СПИНЕ
- ВОЗДЕЙСТВИЕ НА ЗОНЫ СЛОЖНОЙ ФОРМЫ



для больших
поверхностей тела

Манжеты-фиксаторы
на липучке

для работы
на конечностях

для работы
на колене, локте
или плече

КАК ИСПОЛЬЗОВАТЬ

Подключите к аппарату НЕЙРОДЭНС-ПКМ.

При острой боли в спине (обострение, травма)

Включите режим «Боль сильная», затем «Боль» или «Травма», выбирая комфортную мощность. Рекомендуется проводить воздействие в прямой проекции боли, слева и справа от позвоночника. Когда боль уменьшилась, процедуры проводятся на режиме «Хроническая боль». Время процедуры — 30-60 минут.

При хронической боли в спине

Включите режим «Спина» и «Боль», мощность — минимальная или комфортная. Рекомендуется проводить воздействие в прямой проекции боли, слева и справа от позвоночника. Время процедуры — 30-60 минут.

Для профилактики боли в спине

Используйте режим «Мышцы», мощность — минимальная или комфортная. Рекомендуется проводить воздействие в прямой проекции мышечного напряжения-переутомления, слева и справа от позвоночника. Время процедуры — 30-60 минут.

арт. 70906

5000₽ **3999₽**

СПРАШИВАЙТЕ О СКИДКАХ У ВАШЕГО КОНСУЛЬТАНТА

ИМЕЮТСЯ ПРОТИВОПОКАЗАНИЯ К ПРИМЕНЕНИЮ. ДЛЯ ПРАВИЛЬНОГО ПРОВЕДЕНИЯ ПРОЦЕДУР, А ТАКЖЕ ДЛЯ ОПРЕДЕЛЕНИЯ ОПТИМАЛЬНОГО СОЧЕТАНИЯ С ДРУГИМИ МЕТОДАМИ ЛЕЧЕНИЯ ТРЕБУЕТСЯ ОЗНАКОМИТЬСЯ С ИНСТРУКЦИЕЙ ИЛИ ПРОКОНСУЛЬТИРОВАТЬСЯ СО СПЕЦИАЛИСТОМ.



РЕГУЛИРУЙ
ДАВЛЕНИЕ

ДЭНАС-КАРДИО МИНИ

ЭЛЕКТРОСТИМУЛЯТОР ЧРЕСКОЖНЫЙ
ДЛЯ СНИЖЕНИЯ АРТЕРИАЛЬНОГО ДАВЛЕНИЯ

КОМУ РЕКОМЕНДОВАТЬ:

лицам старше 14 лет с лабильной формой артериальной гипертензии и людям со стойким повышением артериального давления.

- КУРСОВОЕ ВОЗДЕЙСТВИЕ НА БИОЛОГИЧЕСКИ АКТИВНЫЕ ЗОНЫ С ЦЕЛЬЮ КОНТРОЛЯ АРТЕРИАЛЬНОГО ДАВЛЕНИЯ
- НОРМАЛИЗАЦИЯ ОБЩЕГО СОСТОЯНИЯ ОРГАНИЗМА, ПРОФИЛАКТИКА ГИПЕРТОНИИ

КАК ИСПОЛЬЗОВАТЬ:

Курсовое применение 6-14 процедур ежедневно или через день. Возможно сочетание программ утром и вечером.

Имеет три автоматизированные лечебные программы, которые отличаются набором частот, длительностью и интенсивностью воздействия. Каждая программа состоит из трех фаз, сменяющихся автоматически. Продолжительность программ индивидуальна и составляет от 5 до 7 минут.

Программа 1

Основная программа при любом варианте повышения артериального давления.

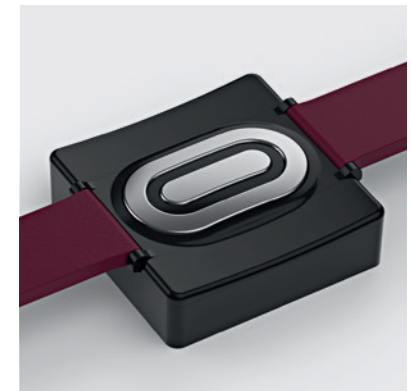
Программа 2

Дополнительная программа для пациентов с эндокринными заболеваниями.

Программа 3

Программа для профилактики гипертонической болезни у людей с повышенным риском.

Процедуру проводить сидя или лежа, 1-2 процедуры в день курсом по 10-14 дней.



арт. 15718

₽7999

СПРАШИВАЙТЕ О СКИДКАХ У ВАШЕГО КОНСУЛЬТАНТА

ИМЕЮТСЯ ПРОТИВОПОКАЗАНИЯ К ПРИМЕНЕНИЮ. ДЛЯ ПРАВИЛЬНОГО ПРОВЕДЕНИЯ ПРОЦЕДУР, А ТАКЖЕ ДЛЯ ОПРЕДЕЛЕНИЯ ОПТИМАЛЬНОГО СОЧЕТАНИЯ С ДРУГИМИ МЕТОДАМИ ЛЕЧЕНИЯ ТРЕБУЕТСЯ ОЗНАКОМИТЬСЯ С ИНСТРУКЦИЕЙ ИЛИ ПРОКОНСУЛЬТИРОВАТЬСЯ СО СПЕЦИАЛИСТОМ.

ЖИЗНЬ БЕЗ БОЛИ – В РАДОСТЬ!



ЛАДОС

АППАРАТ ДЛЯ ЛЕЧЕНИЯ ОСТРОЙ И ХРОНИЧЕСКОЙ БОЛИ

КОМУ РЕКОМЕНДОВАТЬ:

людям с острой и хронической болью при заболеваниях и травмах опорно-двигательного аппарата.

КАК ИСПОЛЬЗОВАТЬ

Процедуры повторять по потребности при усилении боли. Режимы можно комбинировать во время одной процедуры.

Режим «Универсальный»

Лечение боли на любом этапе. Применять «по требованию» при периодической боли и курсами — при хронической.

Зона воздействия: проекция боли и/или зона сегмента (для нижних конечностей — пояснично-крестцовая, для верхних конечностей — шейно-воротниковая) по 15–20 минут. Мощность — комфортная.

Режим «Быстрое обезболивание»

Купирование боли с первых минут. Локальное обезболивание при травме, обострении. Применять сразу после травмы в прямой проекции, при повреждении кожных покровов — вокруг раны.

Зона воздействия: проекция боли 15–20 минут. Мощность — комфортная или максимальная.

Режим «Миостимуляция»

Восстановление подвижности, нормализация мышечного тонуса. Применять в период реабилитации. Идеально сочетается с ЛФК.

Зона воздействия: проекция боли и зоны сегмента по 15–20 минут. Мощность — комфортная.

- КУПИРОВАНИЕ И ЛЕЧЕНИЕ БОЛИ ПРИ ТРАВМАХ, ЗАБОЛЕВАНИЯХ СУСТАВОВ И ПОЗВОНОЧНИКА
- СНЯТИЕ ОТЕКА, ГЕМАТОМЫ
- ВОССТАНОВЛЕНИЕ ПОДВИЖНОСТИ СУСТАВОВ
- УЛУЧШЕНИЕ ЛИМФОТОКА
- НОРМАЛИЗАЦИЯ МЫШЕЧНОГО ТОНУСА
- ВОССТАНОВЛЕНИЕ НЕРВНО-МЫШЕЧНОЙ ПЕРЕДАЧИ
- УМЕНЬШЕНИЕ МЕДИКАМЕНТОЗНОЙ НАГРУЗКИ



арт. 78289

120000₽ **9 999,9₽**

СПРАШИВАЙТЕ О СКИДКАХ У ВАШЕГО КОНСУЛЬТАНТА

ИМЕЮТСЯ ПРОТИВОПОКАЗАНИЯ К ПРИМЕНЕНИЮ. ДЛЯ ПРАВИЛЬНОГО ПРОВЕДЕНИЯ ПРОЦЕДУР, А ТАКЖЕ ДЛЯ ОПРЕДЕЛЕНИЯ ОПТИМАЛЬНОГО СОЧЕТАНИЯ С ДРУГИМИ МЕТОДАМИ ЛЕЧЕНИЯ ТРЕБУЕТСЯ ОЗНАКОМИТЬСЯ С ИНСТРУКЦИЕЙ ИЛИ ПРОКОНСУЛЬТИРОВАТЬСЯ СО СПЕЦИАЛИСТОМ.



ГОРА С ПЛЕЧ!

ДЭНАС-ОСТЕО ПРО

АППАРАТ ДЛЯ ЛЕЧЕНИЯ И ПРОФИЛАКТИКИ БОЛИ
В ШЕЙНОМ ОТДЕЛЕ ПОЗВОНОЧНИКА В ОБЛАСТИ ШЕИ
И ПЛЕЧЕВОГО ПОЯСА

КОМУ РЕКОМЕНДОВАТЬ:

лицам старше 14 лет
с остеохондрозом,
при малоподвижном
образе жизни

- БЫСТРО СНИМАЕТ БОЛЬ И НАПРЯЖЕНИЕ В ШЕЕ
- СНИМАЕТ УСТАЛОСТЬ ПРИ СТРЕССЕ, ВЫСОКИХ ЭМОЦИОНАЛЬНЫХ НАГРУЗКАХ
- ИЗБАВЛЯЕТ ОТ ГОЛОВНОЙ БОЛИ, ВЫЗВАННОЙ ОСТЕОХОНДРОЗОМ
- ПРИМЕНЯЕТСЯ КАК ВСПОМОГАТЕЛЬНОЕ СРЕДСТВО ПРИ ПРОСТУДНЫХ ЗАБОЛЕВАНИЯХ



КАК ИСПОЛЬЗОВАТЬ

Примите удобное положение сидя или лежа. Включите аппарат и выберите необходимую программу. Разместите аппарат на задней поверхности шеи и запустите программу, установив комфортную мощность до получения ощущения легкого покалывания. Программы полностью автоматизированные. После процедуры необходим отдых 10-15 минут. Лечение проводится курсами по 10-14 дней.

арт. 15752

~~20000₽~~ **14 999₽**

Программа «Боль в шее»

Быстрое обезболивание при остеохондрозе и дискомфорте в шейном отделе

Программа «Релаксация»

Получение расслабляющего эффекта при усталости, стрессе, эмоциональных нагрузках

Программа «Главная боль»

Купирование головной боли при остеохондрозе и перенапряжении

Программа «Метеочувствительность»

Устранение симптомов метеочувствительности (ухудшение самочувствия, слабость)

Программа «Реабилитация»

Качественное восстановление после травм

Программа «Простуда»

Лечение насморка, кашля и боли в горле

СПРАШИВАЙТЕ О СКИДКАХ У ВАШЕГО КОНСУЛЬТАНТА

ИМЕЮТСЯ ПРОТИВОПОКАЗАНИЯ К ПРИМЕНЕНИЮ. ДЛЯ ПРАВИЛЬНОГО ПРОВЕДЕНИЯ ПРОЦЕДУР, А ТАКЖЕ ДЛЯ ОПРЕДЕЛЕНИЯ ОПТИМАЛЬНОГО СОЧЕТАНИЯ С ДРУГИМИ МЕТОДАМИ ЛЕЧЕНИЯ ТРЕБУЕТСЯ ОЗНАКОМИТЬСЯ С ИНСТРУКЦИЕЙ ИЛИ ПРОКОНСУЛЬТИРОВАТЬСЯ СО СПЕЦИАЛИСТОМ.



ЗДОРОВАЯ
СПИНА —
ЭТО СЧАСТЬЕ

ДЭНАС-ОРТО

АППАРАТ ДЛЯ ЛЕЧЕНИЯ БОЛИ В ПОЯСНИЧНОМ ОТДЕЛЕ
И ЗАБОЛЕВАНИЙ ВНУТРЕННИХ ОРГАНОВ



Пластичная
основа Bergaflex

Беспроводное
автоматическое
управление

КАК ИСПОЛЬЗОВАТЬ

Включите аппарат и пульт управления. Зафиксируйте аппарат на поясничной области, выберите нужную программу лечения и установите комфортную мощность стимуляции. Проводите процедуру лежа или сидя. После процедуры необходим отдых 10-15 минут. Курсовое применение аппарата по 10-14 дней повышает эффективность лечения.

Программа «Боль»

Противоболевая терапия при поражении позвоночника и мышц поясничной области.

Программа «Острая боль»

Неотложная помощь.

Программа «Релаксация»

Профилактические процедуры при усталости мышц спины, связанной с длительным статическим положением.

Программа «Женское здоровье»

Курсовое лечение гинекологических проблем.

Программа «Мужское здоровье»

Курсовое лечение урологических проблем.

Программа «Здоровье ног»

Коррекция функциональных нарушений сосудов нижних конечностей, устранение отечности.

арт. 15734

54000₽ **39 999,₽**

КОМУ РЕКОМЕНДОВАТЬ:

людям с острой и хронической болью в пояснично-крестцовой области.

- ОКАЗЫВАЕТ ПРОФИЛАКТИЧЕСКОЕ И ЛЕЧЕБНОЕ ДЕЙСТВИЕ ПРИ ОСТРОЙ И ХРОНИЧЕСКОЙ БОЛИ В СПИНЕ
- СНИМАЕТ УСТАЛОСТЬ В СПИНЕ ПРИ МАЛОПОДВИЖНОМ ОБРАЗЕ ЖИЗНИ
- ПОМОГАЕТ ПРИ ЗАБОЛЕВАНИЯХ ПОЛОВОЙ СФЕРЫ У МУЖЧИН И ЖЕНЩИН

СПРАШИВАЙТЕ О СКИДКАХ У ВАШЕГО КОНСУЛЬТАНТА

ИМЕЮТСЯ ПРОТИВОПОКАЗАНИЯ К ПРИМЕНЕНИЮ. ДЛЯ ПРАВИЛЬНОГО ПРОВЕДЕНИЯ ПРОЦЕДУР, А ТАКЖЕ ДЛЯ ОПРЕДЕЛЕНИЯ ОПТИМАЛЬНОГО СОЧЕТАНИЯ С ДРУГИМИ МЕТОДАМИ ЛЕЧЕНИЯ ТРЕБУЕТСЯ ОЗНАКОМИТЬСЯ С ИНСТРУКЦИЕЙ ИЛИ ПРОКОНСУЛЬТИРОВАТЬСЯ СО СПЕЦИАЛИСТОМ.



ПЕРСОНАЛЬНЫЙ
КОСМЕТОЛОГ

ДИАДЭНС-КОСМО

АППАРАТ КОСМЕТОЛОГИЧЕСКИЙ
ДЛЯ ВЫРАЖЕННОГО БЬЮТИ-ЭФФЕКТА

СПЕЦИАЛИЗИРОВАННЫЕ
АППАРАТЫ

КОМУ РЕКОМЕНДОВАТЬ:

женщинам и мужчинам
в качестве альтернативы
хирургической коррекции
возрастных изменений, для
проведения лимфодренажа,
а также людям после
пластических операций

- НЕ ВЫЗЫВАЕТ МЫШЕЧНЫХ СОКРАЩЕНИЙ
- ОБЕСПЕЧИВАЕТ ЭФФЕКТИВНЫЙ ТРАНСПОРТ ИОНОВ, ЧТО УЛУЧШАЕТ КЛЕТОЧНЫЙ МЕТАБОЛИЗМ, ВОССТАНАВЛИВАЕТ PH
- ЭКСПРЕСС-УХОД ДЛЯ ВОССТАНОВЛЕНИЯ КОЖИ ПОСЛЕ НЕГАТИВНОГО ВЛИЯНИЯ ОКРУЖАЮЩЕЙ СРЕДЫ

КАК ИСПОЛЬЗОВАТЬ

Курсовое применение 6-14 процедур ежедневно или через день. Возможно сочетание программ утром и вечером. Поддерживающее применение — 1-2 процедуры в неделю.

Можно применять с тканевыми масками Faberlic: арт. 0772, 0462, 0464, 0465, 0460, 0461, 0071.

Программа «Питание»

Улучшение микроциркуляции, повышение жизнеспособности клеток, регенерирующий и противовоспалительный эффект, интенсивное увлажнение и усвоение активных компонентов масок, регуляция функции сальных желез, восстановление защитной мантии кожи.

Программа «Лимфодренаж»

Выраженный лифтинг-эффект, коррекция овала лица, повышение упругости и эластичности кожи, нормализация мышечного тонуса, выравнивание цвета лица.

арт. 70910

~~120000P~~ **89999P**



СПРАШИВАЙТЕ О СКИДКАХ У ВАШЕГО КОНСУЛЬТАНТА

ИМЕЮТСЯ ПРОТИВОПОКАЗАНИЯ К ПРИМЕНЕНИЮ. ДЛЯ ПРАВИЛЬНОГО ПРОВЕДЕНИЯ ПРОЦЕДУР, А ТАКЖЕ ДЛЯ ОПРЕДЕЛЕНИЯ ОПТИМАЛЬНОГО СОЧЕТАНИЯ С ДРУГИМИ МЕТОДАМИ ЛЕЧЕНИЯ ТРЕБУЕТСЯ ОЗНАКОМИТЬСЯ С ИНСТРУКЦИЕЙ ИЛИ ПРОКОНСУЛЬТИРОВАТЬСЯ СО СПЕЦИАЛИСТОМ.



МОЛОДОСТЬ!
КРАСОТА!
СИЯНИЕ!

МАЛАВТИЛИН®

УВЛАЖНЯЮЩИЙ КРЕМ НА ОСНОВЕ
ЧРЕСКОЖНОГО ПРОВОДНИКА

Трансдермальный проводник биоактивных веществ
ARLASOLVE® DMI способствует максимально быстрому
и полному проникновению компонентов
в глубокие слои кожи.

97%
НАТУРАЛЬНЫХ
КОМПОНЕНТОВ

ХИТ
ПРОДАЖ

- ПРЕДОХРАНЯЕТ КОЖУ ОТ ПОТЕРИ ВЛАГИ
- АКТИВИЗИРУЕТ ОБМЕННЫЕ ПРОЦЕССЫ В КОЖЕ
И СПОСОБСТВУЕТ БЫСТРОЙ РЕГЕНЕРАЦИИ КЛЕТОК
- СПОСОБСТВУЕТ ЗАЖИВЛЕНИЮ РАНOK, ПОРЕЗОВ
- ИЗБАВЛЯЕТ ОТ ОТЕКОВ, ПОСТТРАВМАТИЧЕСКИХ
РУБЦОВ, СОСУДИСТЫХ ЗВЕЗДОЧЕК
- ПОВЫШАЕТ УПРУГОСТЬ КОЖИ



Не содержит
продуктов
нефтеперера-
ботки



Не содержит
синтетических
красителей



Не содержит
силиконов



100%
натуральная
отдушка



Гипоаллергенно



Дерматологически
протестировано



АКТИВНЫЕ КОМПОНЕНТЫ

Натуральные масла макадамии, жожоба, бурити, кедра, масляные экстракты конского каштана, календулы, облепихи, гиалуроновая кислота, коллоидное серебро, Д-пантенол, мумие, ионы цинка и меди, витамины Е и F.

КАК ИСПОЛЬЗОВАТЬ

Эффект крема значительно усиливается при одновременном проведении с процедурами динамической электростимуляции. Наносите крем на чистую кожу за 15-20 минут до процедуры динамической электростимуляции или сразу после нее.

арт. 70912

~~800Р~~ **599Р**

СПРАШИВАЙТЕ О СКИДКАХ У ВАШЕГО КОНСУЛЬТАНТА



БОЛЬШЕ ИНФОРМАЦИИ О ДЭНС-ТЕРАПИИ И ПРОДУКТАХ КОМПАНИИ:

На официальном канале TVFaberlic на сайте youtube.com

У вашего Консультанта

На сайтах faberlic.com и denas.faberlic.com

В социальных сетях:

 vk.com/denas_official

ПОДРОБНЕЕ НА FABERLIC.COM

Для регистрации на сайте
обратитесь к своему Консультанту

ВАШ КОНСУЛЬТАНТ

имя, фамилия / рег. номер

.....
телефон

.....
e-mail

звоните прямо сейчас!